



國立臺中科技大學 101 學年度碩士班考試入學暨碩士在職專班試題  
系所：商業設計系碩士班

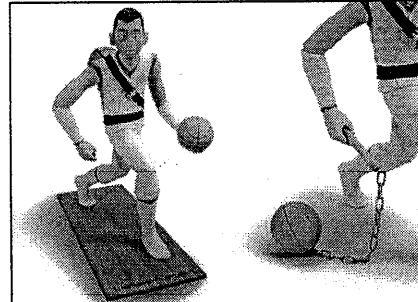
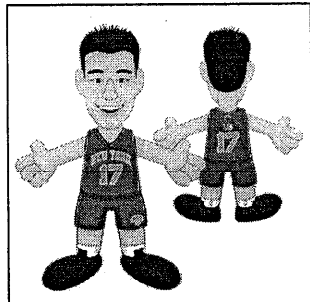
准考證號碼：  
科目：設計實務（商品設計組）

注意事項：

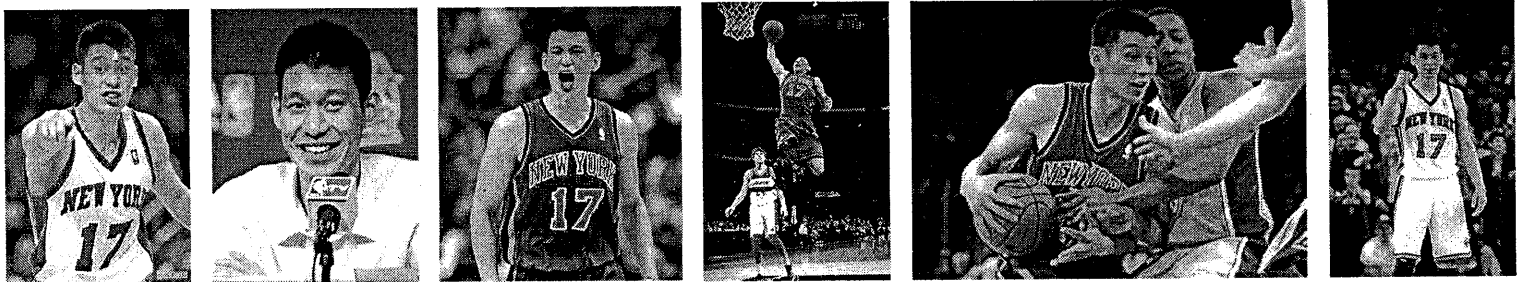
1. 答案卷書寫題號依序作答，不必抄題。
2. 答案卷不可書寫任何可辨別個人姓名或特殊標記，違反者以零分計算。
3. 請於試題紙上填寫准考證號，繳卷時「試題」、「答案卷」一併繳回。

總分共 100 分

一、林書豪旋風席捲 NBA 之後，市場上出現各種以其為名的公仔(圖一)，請參考下列照片(圖二)，觀察其臉部特徵，設計一款林書豪公仔。(30%)



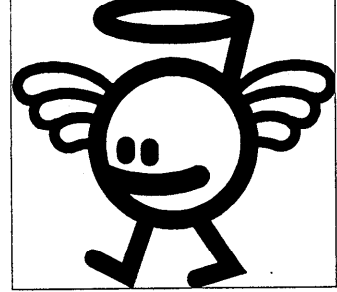
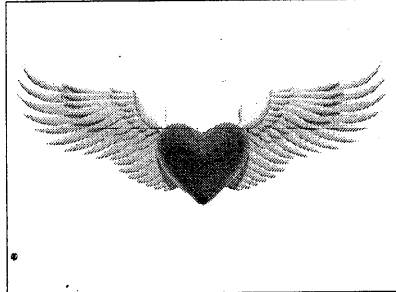
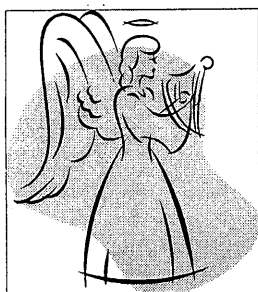
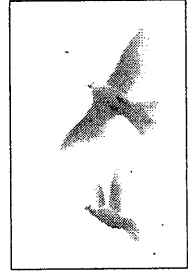
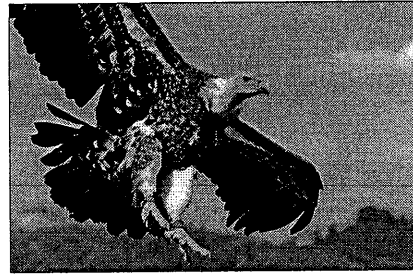
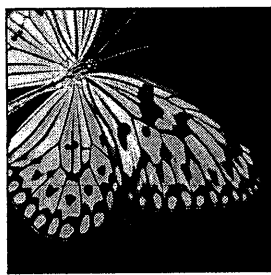
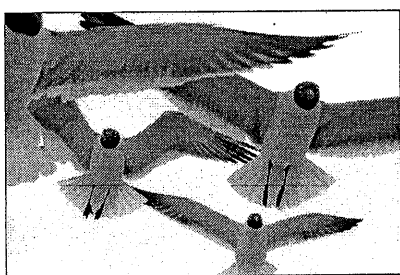
圖一: NBA 紐約尼克隊官方林書豪公仔(左)、美國藝術家 Mike Leavitt 設計，「LINSHADOW LINJA」公仔(右)



圖二：林書豪照片(僅供參考)

二、以 3R(reuse, reduce, recycle) 設計原則，設計一組親子使用的隨身水瓶，請以 3D 示意圖表達。(30%)

三、請以各種『翅膀』為依據 (參考圖三)，將其形態或意象轉換為設計元素，設計一款適合中高年級學童(9-12 歲)的童玩，請以 3D 示意圖及 200 字以內的设计理念說明。(40%)



圖三：翅膀照片(僅供參考)